


# Enric Valor IES CASTALLA

INFORMACIÓ PER A LES FAMÍLIES  
DE NOVA INCORPORACIÓ

CURS 2025-26



# QUINS ESTUDIS PODEN CURSAR AL NOSTRE CENTRE?

- SECUNDÀRIA
    - 1r, 2n, 3r i 4t d'ESO
      - PAC
      - 1r PDC i 2n PDC
  - BATXILLERAT
    - CIÈNCIES
    - CIÈNCIES SOCIALS I HUMANITATS
    - GENERAL
  - FP
    - FPB
      - ELECTRICITAT
      - SERVEIS A LA COMUNITAT
    - FP CICLE DE GRAU MITJÀ D'INSTAL·LACIONS ELÈCTRIQUES I AUTOMÀTIQUES (2024)
-

# EDUCACIÓ SECUNDÀRIA OBLIGATÒRIA

- **4 CURSOS**
  - **1r, 2n i 3r d'ESO**
    - Trien una optativa entre 6 proposades.
    - Poden elegir entre Religió i Atenció Educativa
  - **4t d'ESO**
    - Poden elegir matèries d'opció (segons si volen continuar els estudis a Batxillerat o a Cicles Formatius)
    - Trien una optativa entre 6 proposades.
    - Poden elegir entre Religió i Atenció Educativa

# PRINCIPALS CANVIS RESPECTE A PRIMÀRIA

---

HORARI DE 8 A 14h. EN 1r I 2n D'ESO

---

DIVERSITAT DE MATÈRIES AMB UN PROFESSOR CADASCUNA

---

COORDINADES PER UN TUTOR/A

---

AULA MATÈRIA

---



## MATÈRIES I HORES DE 1r D'ESO

- Primera llengua estrangera (4h.)
- Matemàtiques (4h.)
- Valencià: lengua i literatura (3h.)
- Lengua castellana y literatura (3h.)
- Biologia i Geologia (3h.)
- Geografia i història (3h.)
- Educació Física (2h.)
- Música (2h.)
- Tecnologia i digitalització ( 2h.)
- Matèria optativa (2h.)
- Religió / AE (1h.)
- Tutoria (1h.)
- **TOTAL: 30h.**

# MATÈRIA OPTATIVA DE 1r ESO

- Només cursaran una assignatura de 2 hores setmanals.
- Ordenareu les 6 que apareixen al formulari segons les vostres preferències.
- **OPTATIVES 25-26**
  - TALLER DE ROBÒTICA (TECNOLOGIA)
  - SEGONA LLENGUA ESTRANGERA: FRANCÉS
  - SEGONA LLENGUA ESTRANGERA: ALEMANY
  - LABORATORI DE CREACIÓ AUDIOVISUAL (PLÀSTICA)
  - LABORATORI D'ARTS ESCÈNIQUES (TEATRE)
  - TALLER DE RELACIONS DIGITALS SALUDABLES (INFORMÀTICA)

# RELIGIÓ/ATENCIÓ EDUCATIVA

- L'ALUMNAT POT CURSAR RELIGIÓ (1h.).
  - MATÈRIA CURRICULAR I AVALUABLE
  - LA NOTA NO COMPUTARÀ PER LA NOTA MITJANA EN PROCEDIMENTS SELECTIUS O D'ADMISSIÓ.
- L'ALUMNAT QUE NO CURSE RELIGIÓ, REBRÀ ATENCIÓ EDUCATIVA
  - REALITZARAN DEURES, ESPORTS, JOCS DE TAULA, ACTIVITATS D'ART, MÚSICA, LECTURA.
  - NO ÉS AVALUABLE
  - NO POT TENIR CONTINGUT CURRICULAR.

# LLENGUA BASE

- En 1r d'ESO tots els grups tindran llengua base VALENCIÀ.
  - Les Matemàtiques seran vehiculades en la llengua base.
  - Una de les assignatures no lingüístiques serà vehiculada en la primera llengua estrangera (anglès).
  - Una de les assignatures no lingüístiques serà vehiculada en castellà.

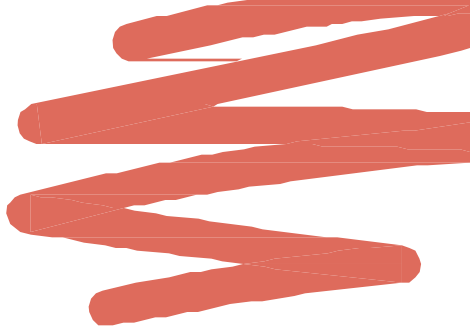


# AVALUACIÓ

- DATES: intentem que els 3 trimestres tinguin la mateixa durada.
  - Avaluació inicial: final setembre-octubre.
  - 1a Avaluació: abans de Nadal.
  - 2a Avaluació: abans de Setmana Santa.
  - 3a Avaluació i final: primera quinzena de juny.
- PUBLICACIÓ DE NOTES PER **WEB FAMÍLIA**.
- INFORMACIÓ A LES FAMÍLIES A MEITAT DE CADA AVALUACIÓ.
- TIPUS DE NOTA:
  - QUANTITATIVA: d'insuficient a excel·lent
  - QUALITATIVA: amb els comentaris dels docents.

# PROMOCIÓ AL CURS SEGÜENT

- PROMOCIONARAN ELS ALUMNES QUE SUPEREN TOTES LES MATÈRIES O TINGUEN AVALUACIÓ NEGATIVA EN UNA O DUES.
- AMB MÉS DE DUES MATÈRIES SUSPESES, SEGONS EL GRAU DE CONSECUCIÓ DELS OBJECTIUS, EL GRAU D'ADQUISICIÓ DE LES COMPETÈNCIES I LA VALORACIÓ DE LES MESURES QUE AFAVORISQUEN EL SEU PROGRÉS, PROMOCIONARAN O NO.
- REPETICIÓ: PODRAN ROMANDRES EN EL MATEIX CURS UNA ÚNICA VEGADA I DUES EN TOTA L'ETAPA OBLIGATÒRIA.



# HORARI

HORA	DILLUNS	DIMARTS	DIMECRES	DIJOUS	DIVENDRES
8:00-8:55					
8:55-9:50					
9:50-10:45					
10:45-11:10					
11:10-12:05					
12:05-13:00					
13:00-13:55					
14:55-14:10					
14:10-15:05					

# ENTRADES I EIXIDES DEL CENTRE

- LES PORTES D'ENTRADA ES TANQUEN A LES 8:00
  - ELS ALUMNES **QUE ARRIBEN TARD** ENTRARAN PER LA PORTA DE LEONARDO JOVER I HAURAN D'ANOTAR-SE AL REGISTRE DE CONSERGERIA.
- SI ENTREN EN QUALSEVOL ALTRE MOMENT, TAMBÉ HO HAN DE FER PER LA PORTA PRINCIPAL I REGISTRAR-SE A CONSERGERIA.
- **L'EIXIDA** DEL CENTRE SERÀ SEMPRE ACOMPANYAT DEL PARE/MARE/TUTOR LEGAL O FAMILIAR MAJOR D'EDAT AMB EL CONSENTIMENT DELS PARES.



# JUSTIFICACIÓ DE FALTES

- ELS PARES I MARES JUSTIFICARAN PER WEB FAMÍLIA LES FALTES D'ASSISTÈNCIA AMB LA MAJOR BREVETAT POSSIBLE (cinc dies posteriors a la falta).
  - A banda de la justificació al tutor/a, l'alumne ha de comunicar el motiu del'absència a la resta de professors i profesores.
- SEMPRE QUE SIGA POSSIBLE, ADJUNTARAN DOCUMENTS PER A LA JUSTIFICACIÓ DE LA FALTA (EN PAPER O DIGITALMENT).
- EN CAS DE SABER QUE L'ALUMNE/A HA DE FALTAR, ELS PREGUEM QUE HO COMUNIQUEN AL TUTOR/A AMB ANTEL·LACIÓ.

# TUTORIES

- Una hora setmanal amb el grup.
- Una hora de tutoria individualitzada, fora de l'horari lectiu de l'alumne/a.
- Una hora d'Atenció a Famílies. Aquesta hora la tenen tots els docents del centre.
- Reunió de grup amb les famílies a l'inici de curs i sempre que ho considere el tutor/a.



ACTIVEU COMUNICACIONS  
PER MAIL

CONSULTA DIÀRIA  
D'INCIDÈNCIES

NOTIFICACIONS  
D'AGENDA

COMUNICACIÓ AMB:

- DOCENTS
- DIRECCIÓ
- SECRETARIA

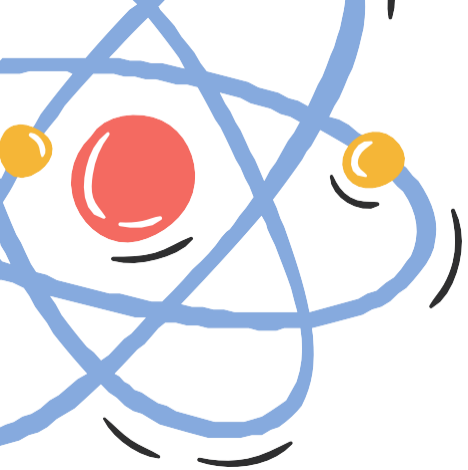
PUBLICACIÓ DE NOTES



# PROJECTE EDUCATIU DE CENTRE

- El nostre principal **objectiu** és contribuir a una societat més dialogant, inclusiva, igualitaria, resilient, respectuosa i pacífica, una societat on prevalga la convivència positiva entre les persones mitjançant la formació humana i Intel·lectual del nostre alumnat.
- **LÍNIES D'ACTUACIÓ**
  - IGUALTAT, COEDUCACIÓ, LLIBERAT, SOLIDARITAT I PAU.
  - RESPECTE
  - DRETS I DEURES
  - AUTONOMIA I SENTIT CRÍTIC
  - CREATIVITAT I INTERESSOS VARIATS
  - SOSTENIBILITAT
  - HÀBITS D'ESTUDI I TREBALL





**METODOLOGIES ACTIVES**

**WIFI PER A L'ALUMNAT**



**REDUCCIÓ EN L'ÚS DELS  
LLIBRES DE TEXT**

**TAULETES, MÒBILS, PORTÀTILS**

**ELS APARELLS TECNOLÒGICS NOMÉS S'UTILITZARAN AMB  
L'AUTORITZACIÓ DELS DOCENTS**



# ERASMUS

- TIPUS DE MOBILITATS:
  - LLARGA ESTADA
  - CURTA ESTADA
  - GRUP





# DEPARTAMENT D'ORIENTACIÓ

- 2 ORIENTADORS/ES EDUCATIUS
- 1 MESTRE/A DE PEDAGOGIA TERAPÈUTICA
- 1 MESTRE/A D'AUDICIÓ I LLENGUATGE (COMPARTIT)
- 1 TREBALLADOR/A SOCIAL DE CONSELLERIA (3h. Per setmana)
- **FINALITAT:**
  - IMPULSAR I ACOMPANYAR EL DESENVOLUPAMENT GLOBAL DEL'ALUMNAT, TANT A L'ÀMBIT ACADÈMIC COM A L'ÀMBIT PERSONAL I SOCIAL

# CONVIVÈNCIA I MEDIACIÓ

- OBJECTIU: Prevenir la violència i els conflictes entre els membres de la comunitat educativa, desenvolupar habilitats de comunicació, reflexió i d'autocontrol.
- NORMES D'ORGANITZACIÓ I FUNCIONAMENT DEL CENTRE
- PLA D'ACCIÓ TUTORIAL (PAT)
- **PLA DE CONVIVÈNCIA**
  - ACCIONS DE PREVENCIÓ DE CONFLICTES
  - ACCIONS DE PROMOCIÓ
  - ACTIVITATS D'ACOLLIDA
  - ACTIVITATS DE SENSIBILITZACIÓ
  - PRÀCTIQUES RESTAURATIVES

# CONVIVÈNCIA I MEDIACIÓ

- EQUIP DE MEDIACIÓ
  - RESOLUCIÓ DEMOCRÀTICA DE CONFLICTES
  - PROFESSORAT DE GUÀRDIA DE CONVIVÈNCIA
  - FORMACIÓ ALUMNES MEDIADORS
  - FORMACIÓ EN PRÀCTIQUES RESTAURATIVES
- ACOMPANYAMENT EMOCIONAL
  - PROGRAMA DE TUTORIA AFECTIVA
  - ESPAI DE LA CALMA
  - PATIS ACTIUS
  - ESPAI DE LA DIVERSITAT

# CARNET PER PUNTS

- **QUÈ COMPTA?**
  - ACTITUD CAP ALS ESTUDIS
  - RESPECTE PELS I CAP ALS MEMBRES DE LA COMUNITAT EDUCATIVA
  - ACOMPLIMENT DE LES NORMES DE CONVIVÈNCIA
  - FALTES INJUSTIFICADES I RETARDS
- **RECOMPTE I COMUNICACIÓ MENSUAL**
- COMPORTA MESURES D'ABORDATGE EDUCATIU COM ARA LA NO ASSISTÈNCIA A LES ACTIVITATS EXTRAESCOLARS
  - SI HA PERDUT 4 O MÉS PUNTS DE COLP
  - S'HA QUEDAT AMB 6 O MENYS QUE EL MES ANTERIOR
- **PODEN RECUPERAR PUNTS DE DIFERENTS FORMES.**

# ACTIVITATS EXTRAESCOLARS I COMPLEMENTÀRIES

- QUÈ SÓN?
  - ACTIVITATS COMPLEMENTÀRIES: Dins de l'horari lectiu. Exemple: xerrades, tallers, col·laboracions amb associacions...
  - ACTIVITATS EXTRAESCOLARS: poden ser fora de l'horari lectiu i tenen un caràcter formatiu, lúdic o esportiu. Exemple: teatre, museu..
- PER QUÈ SÓN IMPORTANTS?
  - AFAVORIXEN EL DESENVOLUPAMENT INTEGRAL DE L'ALUMNAT
  - MILLOREN LA CONVIVÈNCIA I LA COHESIÓ SOCIAL
  - COMPLEMENTAN L'APRENENTATGE AMB EXPERIÈNCIES MÉS PRÀCTIQUES I VIVENCIALS

# ACTIVITATS EXTRAESCOLARS I COMPLEMENTÀRIES

**ACTIVITATS DE CONVIVÈNCIA:** DIA DEL VOLUNTARIAT ,PERFILS PROFESSIONALS, MARXA SOLIDÀRIA,, PATIS ACTIUS, GERMÀ MAJOR

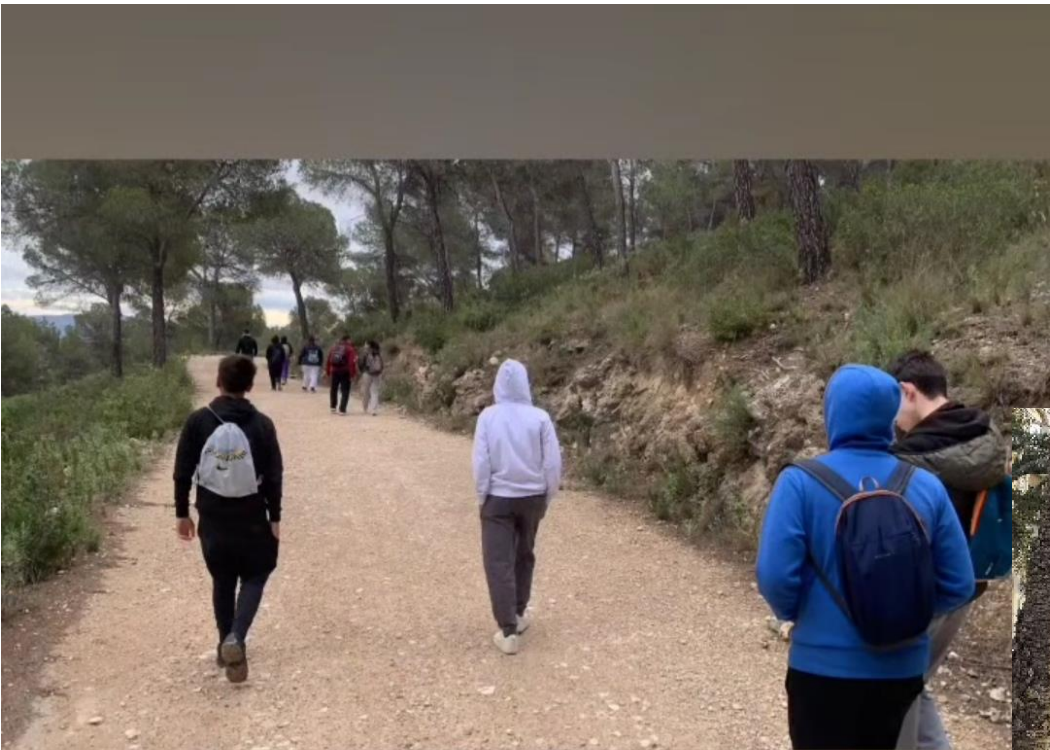
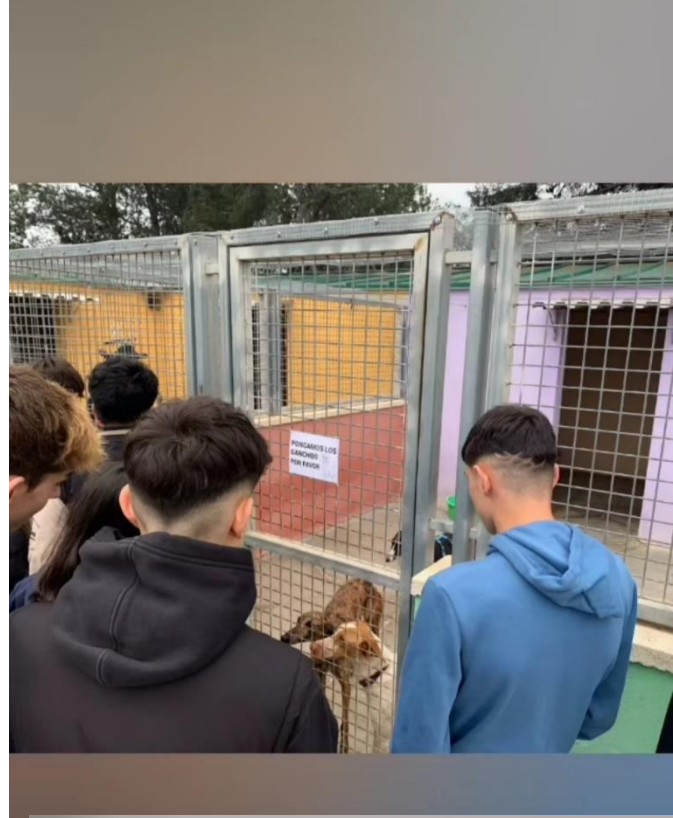
**XERRADES:** ASSEJAMENT ESCOLAR, PREVENCIÓ DE CONSUM DE SUBSTÀNCIES, ÚS DE LES NOVES TECNOLOGIES, SALUT I EDUCACIÓ EMOCIONAL, UMH DAY, ESCRIPTORS, SEURETAT VIAL, EDUCACIÓ SEXUAL, PRIMERS AUXILIS, RECICLATGE

**EIXIDES:** SCAPE ROUTE, MUSEU MACA, VIATGE A MADRID, TEATRE PRINCIPAL D'ALACANT, CIUTAT DE LES ARTS I LES CIÈNCIES, FONT ROJA, SERRA I VOLTANTS DE CASTALLA, COM SONA L'ESO, RUTES LITERÀRIES, MARQ

**CONCURSOS:** PROVA CANGUR, OLIMPIADES FRANCÉS, ECONOMIA I MATEMÀTIQUES, "GENERACIÓN EURO", Lliga DE DEBAT.

**CONTACTE AMB LA LOCALITAT:** ACTIVITATS AMB LES ESCOLES, PROJECTES DE COL·LABORACIÓ AMB LES ASSOCIACIONS












# MATRÍCULA

1. EMPLENAR EL FORMULARI DE PRE-MATRÍCULA
  2. ENVIAR PER CORREU ELECTRÒNIC:
    1. FORMULARI DE DADES PERSONALS (descarregat de la pàgina web)
    2. FOTOGRAFIA RECENT EN FORMAT DIGITAL
    3. DNI, NIE O PASSAPORT
    4. SIP
    5. SI ÉS EL CAS, DOCUMENT QUE ACREDITE CONDICIÓN ESPECIAL: FAMÍLIA NOMBROSA, FAMÍLIA MONOPARENTAL, DISCAPACITAT, ...
- 

## Sol·licitud de matrícula de 1r d'ESO / Solicitud de matrícula de 1º de ESO

DADES ACADÈMIQUES / DATOS ACADÉMICOS	
Nom i cognoms / Nombre y apellidos <div></div>	
Curs i grup de procedència / Curso y grupo de procedencia <div></div>	Centre de procedència (només per a alumnat de nova incorporació) / Centro de procedencia (sólo para alumnos de nueva incorporación) <div></div>
Repetidor (omplir aquesta casella si repeteixes el curs en què et matricules / marcar esta casilla si repites el curso en que te matriculas) <input type="checkbox"/>	
Primer idioma estranger / Primer idioma extranjero: <input type="checkbox"/> Anglès / Inglés <input type="checkbox"/> Francès	
Atenció Educativa o Religió / Atención Educativa o Religión: <input type="checkbox"/> Atenció Educativa / Atención Educativa <input type="checkbox"/> Religió / Religión	
<p><b>Assignatures obligatòries / Asignaturas obligatorias:</b></p> <p>Biologia i Geologia, Geografia i Història, Llengua Castellana i Literatura, Llengua Valenciana i Literatura, Matemàtiques, Primera Llengua Estrangera, Educació Física, Atenció Educativa o Religió, Música, Tecnologia i Digitalització i Projecte Interdisciplinari /</p> <p>Biología y Geología, Geografía e Historia, Lengua Castellana y Literatura, Lengua Valenciana y Literatura, Matemáticas, Primera Lengua Extranjera, Educación Física, Atención Educativa o Religión, Música, Tecnología y Digitalización y Proyecto Interdisciplinario.</p> <p><b>Assignatura optativa: Numerar de l'1 al 6, per ordre de preferència / Asignatura optativa: Numerar del 1 al 6, por orden de preferencia.</b> S'intentarà assignar l'assignatura triada en primera opció. Si no fora possible es farà per ordre de preferència / Se intentará asignar la asignatura elegida en primera opción. Si no fuera posible se hará por orden de preferencia.</p> <div><div></div> 2a LENGUA ESTRANGERA (FRANCÉS) / 2ª LENGUA EXTRANJERA (FRANCÉS)</div> <div><div></div> 2a LENGUA ESTRANGERA (ALEMANY) / 2ª LENGUA EXTRANJERA (ALEMÁN)</div> <div><div></div> INFORMÀTICA / INFORMÁTICA</div> <div><div></div> LABORATORI DE CREACIÓ AUDIOVISUAL / LABORATORIO DE CREACIÓN AUDIOVISUAL</div> <div><div></div> LABORATORI D'ARTS ESCÈNIQUES / LABORATORIO DE ARTES ESCÉNICAS</div> <div><div></div> TALLER D'APROFUNDIMENT: ROBÒTICA / TALLER DE PROFUNDIZACIÓN: ROBÓTICA</div>	

Quede assabentat/da que aquesta inscripció està condicionada a la comprovació de les dades, de la veracitat de les quals em responsabilitze.

La matriculació implica l'acceptació del compliment i respecte del Projecte Educatiu del Centre. Aquest document està publicat en la pàgina web del centre.

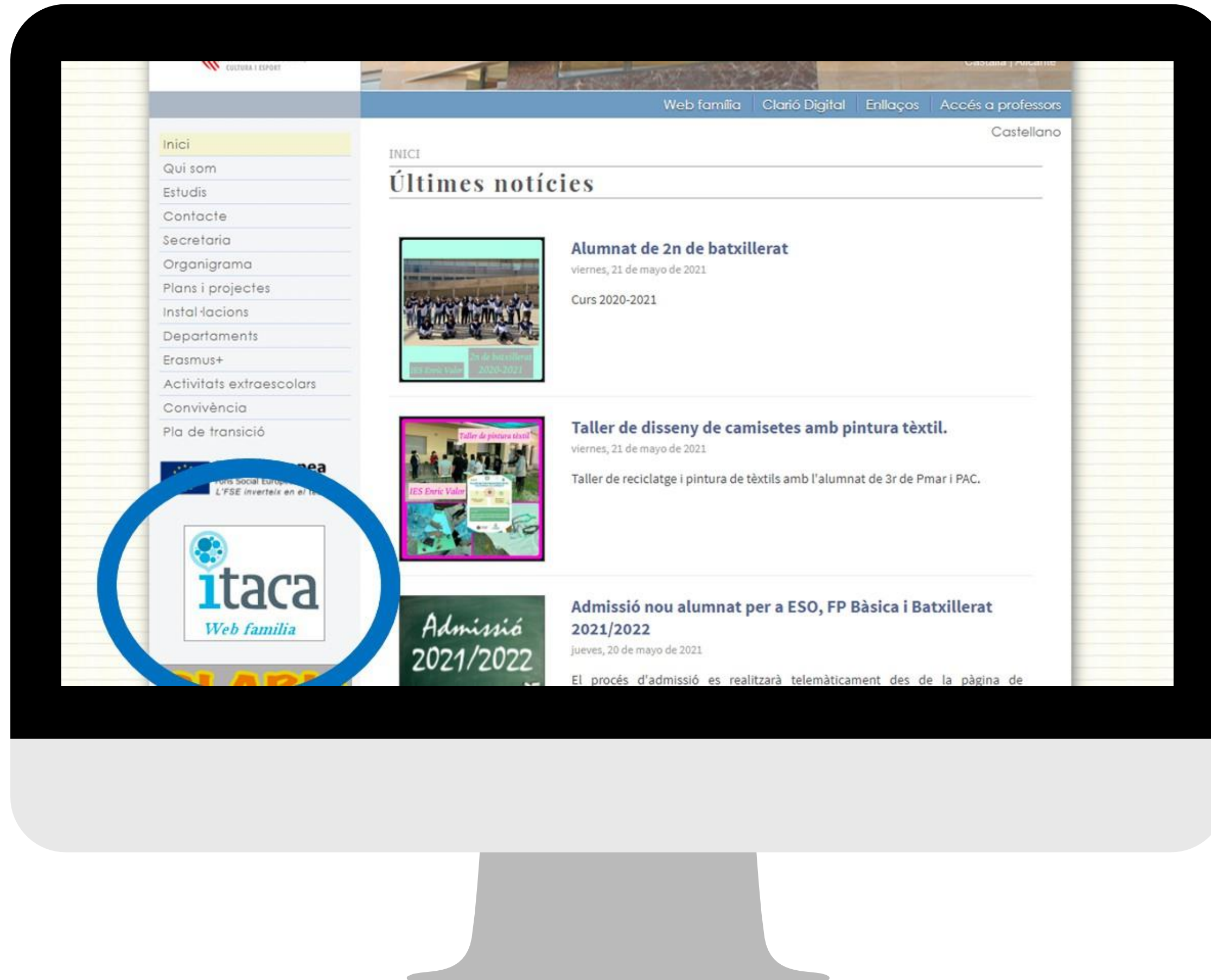
Quedo enterado/a de que esta inscripción está condicionada a la comprobación de los datos, de cuya veracidad me responsabilizo

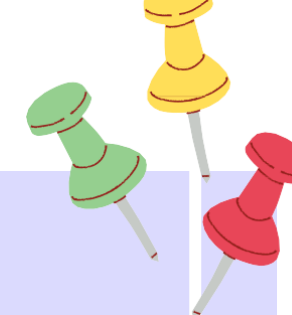
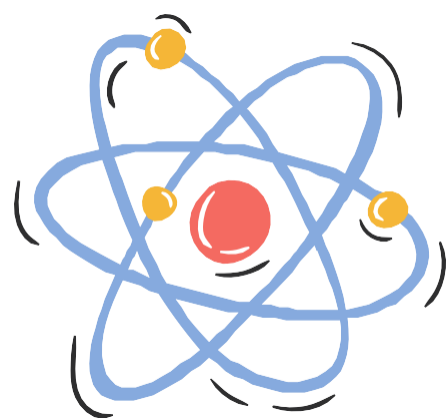
La matriculación implica la aceptación del cumplimiento y respeto del Proyecto Educativo del Centro. Este documento está publicado en la página web del centro.

SIGNATURA DEL PROGENITOR/TUTOR LEGAL /  
FIRMA DEL PROGENITOR/TUTOR LEGAL

Castalla,  de  de 20

# CONSULTEU LA WEB PER CONÈIXER LES NOVETATS





WWW.IESENRICVALOR.ES

**Enric Valor**  
IES CASTALLA

**SÍGUENOS EN REDES SOCIALES**



@INSTAGRAM



/FACEBOOK



@TWITTER

Creado con EDIT.org





# Enric Valor IES CASTALLA



**MOLTES GRÀCIES PER LA VOSTRA  
ATENCIÓ**



**Si necessites fer alguna consulta**



**03013157@edu.gva.es**