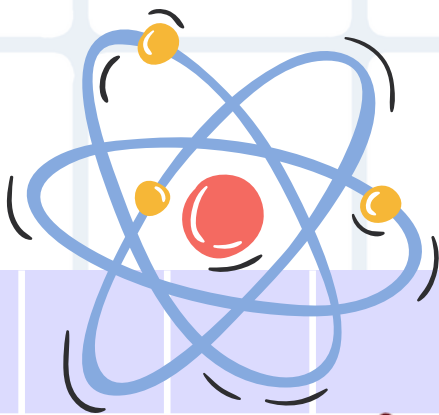


BENVINGUTS

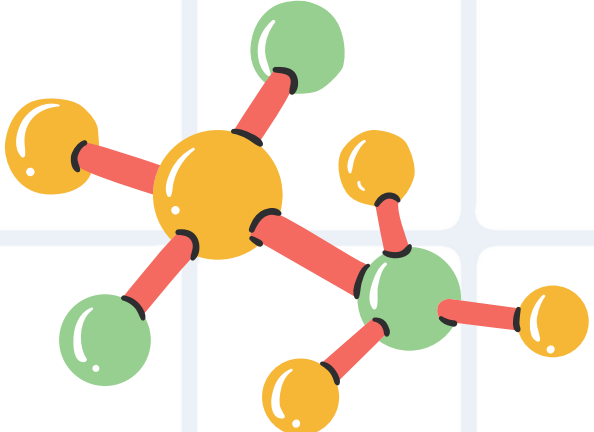
BENVINGUDES



Enric Valor

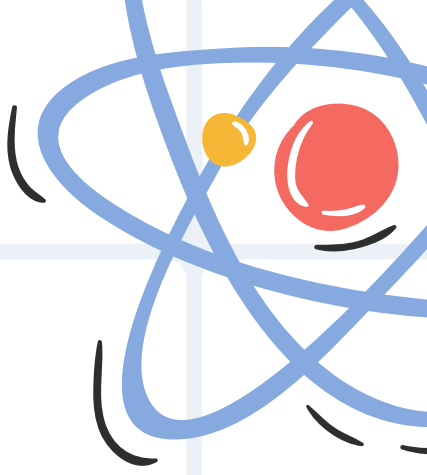
IES CASTALLA

* TRANSICIÓ 22-23





EDUCACIÓ SECUNDÀRIA OBLIGATÒRIA (ESO)



QUATRE CURSOS DIVIDITS EN DOS CICLES:

- **Primer cicle:** 1r , 2n i 3r d'ESO
- **Segon cicle:** 4t d'ESO. Amb dos itineraris diferents:
 - Ensenyances Acadèmiques orientades a Batxillerat.
 - Ensenyances Aplicades orientades a Formació Professional.

DIVERSITAT DE MATÈRIES AMB UN PROFESSOR CADASCUNA, COORDINADES PER UN TUTOR AMB AULA MATÈRIA



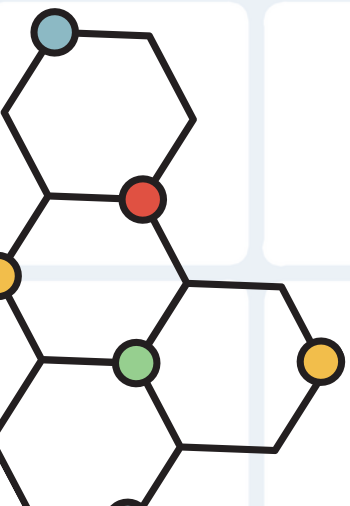
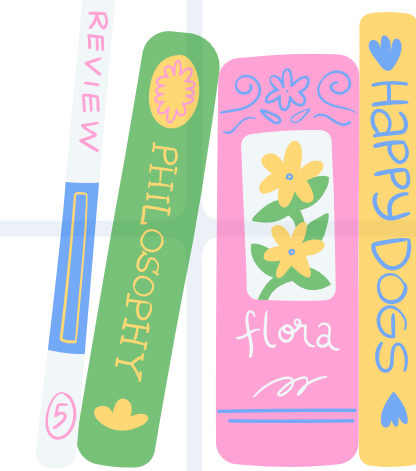
- ✓ ÀMBIT LINGÜÍSTIC 9H = CAST, VAL, GEO I HIST
- ✓ PRIMERA LLENGUA ESTRANGERA (ANGLÈS O FRANCÈS). 4H
- ✓ MATEMÀTIQUES 4H
- ✓ MÚSICA 2H
- ✓ BIOLOGIA I GEOLOGIA 3H
- ✓ EDUCACIÓ FÍSICA: 2H
- ✓ TECNOLOGIA 2H
- ✓ RELIGIÓ/AT. EDUCATIVA: 1H
- ✓ PROJECTE INTERDISCIPLINARI 2H
- ✓ TUTORIA 1H
- ✓ OPTATIVA (2H.) CURSAREU UNA MATÈRIA. AL FORMULARI LES ORDENAREU SEGONS LES VOSTRES PREFERÈNCIES:



OPTATIVES

1. LABORATORI D'ARTS ESCÈNIQUES
2. LABORATORI DE CREACIÓ AUDIOVISUAL
3. SEGONA LLENGUA ESTRANGERA
4. TALLERS D'APROFUNDIMENT
5. TALLER DE REFORÇ D'ANGLÈS
6. TALLERS DE REFORÇ DE LINGÜÍSTIC
7. TALLER DE REFORÇ DE MATEMÀTIQUES
8. TALLER D'APROFUNDIMENT DE CASTELLÀ: LABORATORIO DE PALABRAS
9. TALLER D'APROFUNDIMENT DE TECNOLOGIA: ROBÒTICA
10. TALLER D'APROFUNDIMENT DE MÚSICA: ESCOLA DE ROCK
11. TALLER D'INFORMÀTICA

TOTAL DE 32H LECTIVES



* 1 R ESO



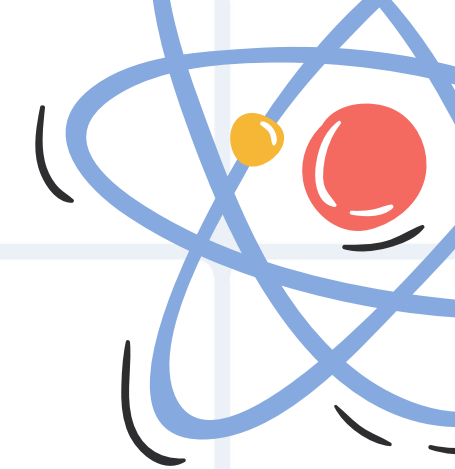
AVALUACIÓ

DESPRÉS DE LES AVALUACIONS, PUBLIQUEM LES NOTES A ÍTACA

- Avaluació inicial: final setembre-octubre.
- 1a Avaluació: abans de Nadal.
- 2a Avaluació: abans de Setmana Santa.
- 3a Avaluació i final: primera quinzena de juny.



QUALIFICACIONS SERAN NUMÈRIQUES (1 AL 10) I NOMINATIVES (INSUFICIENT A EXCEL·LENT)



PROMOCIÓ

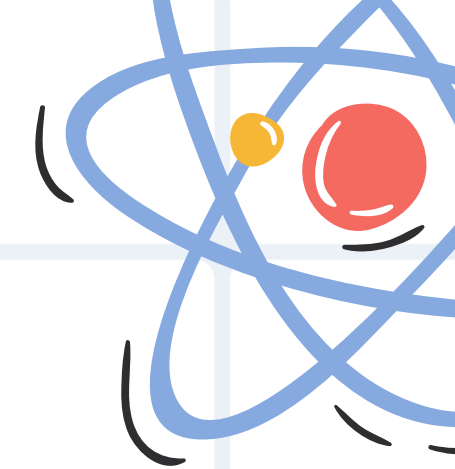
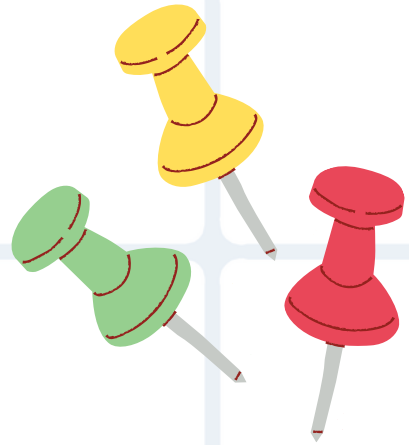
- ★ **PROMOCIONARAN AL CURS SEGÜENT SI SUPEREN TOTES LES MATÈRIES O AVALUACIÓ NEGATIVA EN UNA O DUES**
- ★ **AMB MÉS DE 2 MATÈRIES SUSPESES: SEGONS EL GRAU DE CONSECUCIÓ DELS OBJECTIUS, GRAU D'ADQUISICIÓ DE LES COMPETÈNCIES I VALORACIÓ DE LES MESURES QUE AFAVORISQUEN EL PROGRÉS.**

Podran romandre en el mateix curs una única vegada i dues vegades com a màxim al llarg de l'ensenyament obligatori



HORARI

	DILLUNS	DIMARTS	DIMECRES	DIJOUS	DIVENDRES
8:00-8:55					
8:55-9:50					
9:50-10:45					
10:45-11:10					
11:10-12:05					
12:05-13:00					
13:00-13:55					
13:55-14:05					
14:05-15:00					



ENTRADA AL CENTRE

LES PORTES D'ENTRADA ES TANQUEN A LES 8:00, ELS ALUMNES QUE ARRIBEN TARD ENTRARAN PER LA PORTA DE LEONARDO JOVER I TINDRAN QUE ANOTAR-SE AL REGISTRE DE CONSERGERIA. SI ENTREN EN QUALSEVOL ALTRE MOMENT TAMBÉ HO HAN DE FER PER LA PORTA PRINCIPAL I REGISTRAR-SE A CONSERGERIA.



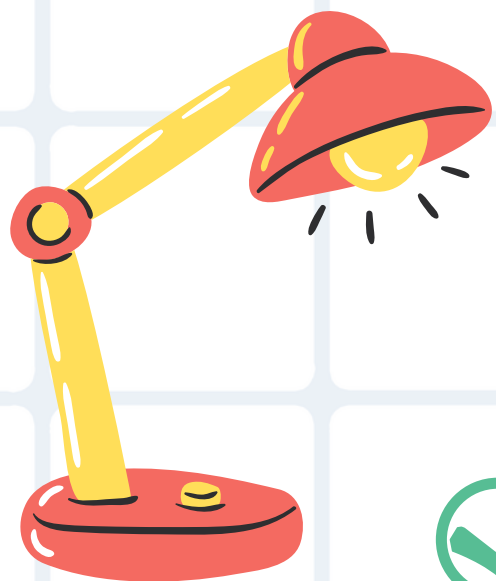


JUSTIFICACIÓ DE FALTES

PER A EIXIR DEL CENTRE FORA DE L'HORARI HABITUAL ELS PARES HAURAN DE VINDRE A REPLEGAR ELS ALUMNES.

IMPORTANT

LES FALTES D'ASSISTÈNCIA DE L'ALUMNAT ES JUSTIFICARAN MITJANÇANT ITACA I TAMBÉ MITJANÇANT UN MODEL OFICIAL QUE HAURAN DE PRESENTAR AL TUTOR, DESPRÉS DE MOSTRAR- HO ALS PROFESSORS IMPLICATS, EN UN TERMINI NO SUPERIOR A TRES DIES DES DE LA FALTA.



TUTORIES



UNA HORA SETMANAL AMB EL GRUP



UNA HORA D'ATENCIÓ INDIVIDUALITZADA, FORA DE L'HORARI LECTIU DELS ALUMNES



UNA HORA SETMANAL D'ATENCIÓ ALS PARES



IGUAL QUE TOTS ELS DOCENTS



REUNIÓ COL·LECTIVA AMB ELS PARES A L'INICI DEL CURS I QUAN EL TUTOR HO CONSIDERE NECESSARI



**ACTIVEU COMUNICACIONS
PER MAIL**

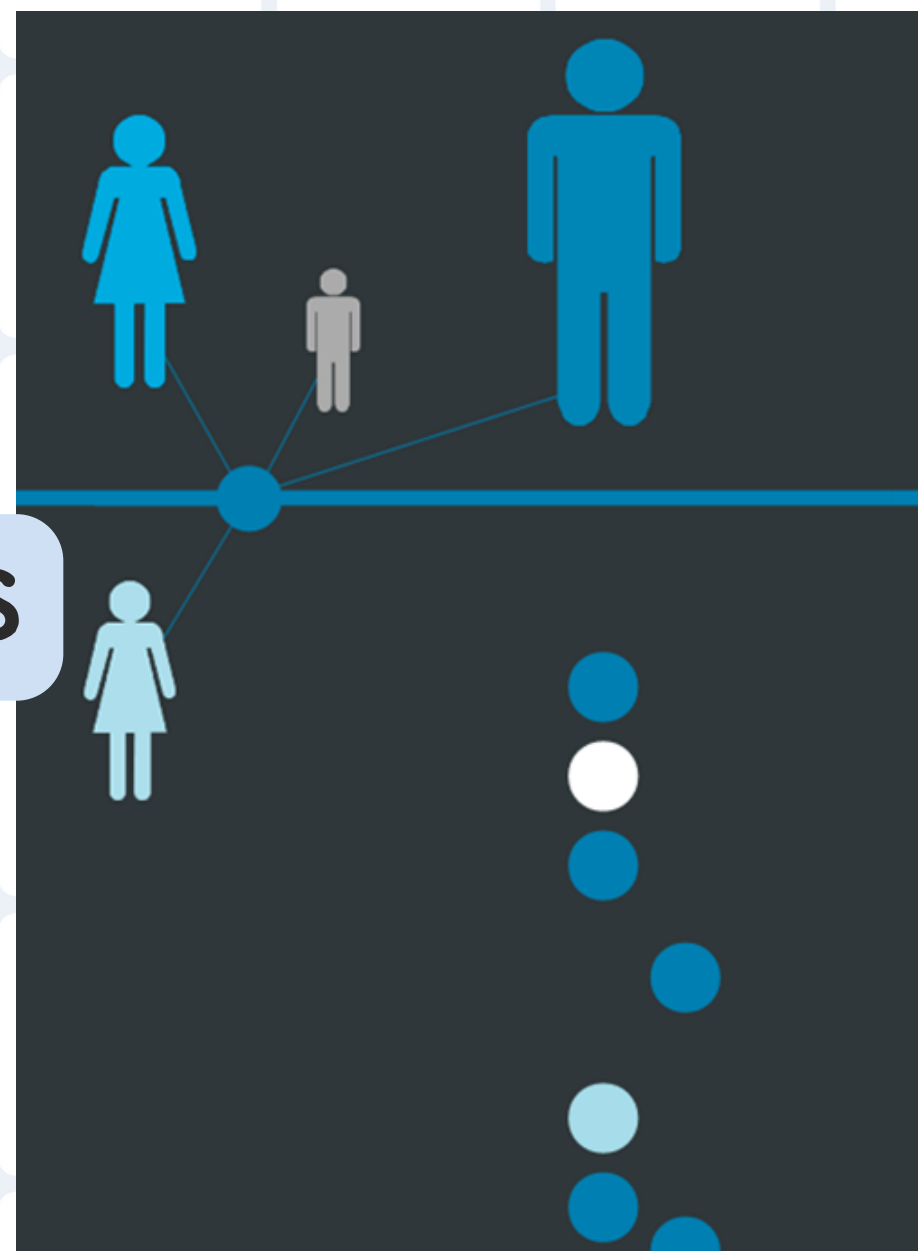
**CONSULTA DIÀRIA
D'INCIDÈNCIES**

**NOTIFICACIONS
D'AGENDA**

COMUNICACIÓ AMB:

- **DOCENTS**
- **DIRECCIÓ**
- **SECRETARIA**

PUBLICACIÓ DE NOTES



itaca

Web
família 2.0

GENERALITAT
VALENCIANA
Conselleria d'Educació,
Cultura i Esport

Puede cambiar el idioma a
Castellano

Accés per a usuaris i usuàries

Per a poder accedir-hi, heu d'identificar-vos amb el vostre usuari/ària i contrasenya.

Teniu tota la informació de la tornada segura a les aules en aulasegura.es

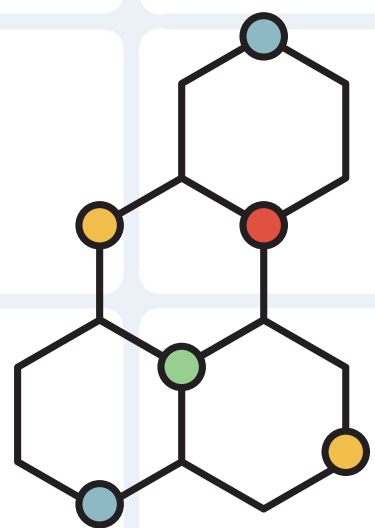
Usuari/ària

Contrasenya

Entra

[Informació per a accedir a Web família](#)

[He oblidat la contrasenya](#)



DEPARTAMENT D'ORIENTACIÓ



- ★ MESTRE/A DE PEDAGOGIA TERAPÈUTICA
- ★ MESTRE/A D'AUDICIÓ I LLENGUATGE
- ★ ORIENTADORA EDUCATIVA



IMPULSAR I ACOMPANYAR EL DESENVOLUPAMENT GLOBAL DEL'ALUMNAT, TANT EL L'ÀMBIT ACADÈMIC COM EN EL PERSONAL I SOCIAL



DEPARTAMENT D'ORIENTACIÓ



REALITZAR INFORMES SOCIOPSICOPEDAGÒGICS



ASSESORAR AL PROFESSORAT



ACTUACIONS DE SUPORT A:



- IGUALTAT I CONVIVÈNCIA
- TRANSICIÓ I ACOLLIDA
- ORIENTACIÓ ACADÈMICA I PROFESSIONAL
- ENSENYAMENT-APRENTATGE
- PLA D'ACCIÓ TUTORIAL



ATENDRE I ORIENTAR A L'ALUMNAT I FAMÍLIES QUE HO NECESSITEN

PLA DE CONVIVÈNCIA



Dia de la pau i la no violència 2022



EQUIP DE MEDIACIÓ I CONVIVÈNCIA



OBJECTIUS

Prevenir la violència i els conflictes entre els membres de la comunitat educativa, desenvolupar habilitats de comunicació, reflexió i d'autocontrol

MEDIACIÓ

PROGRAMA DE RESOLUCIÓ DEMOCRÀTICA DE CONFLICTES

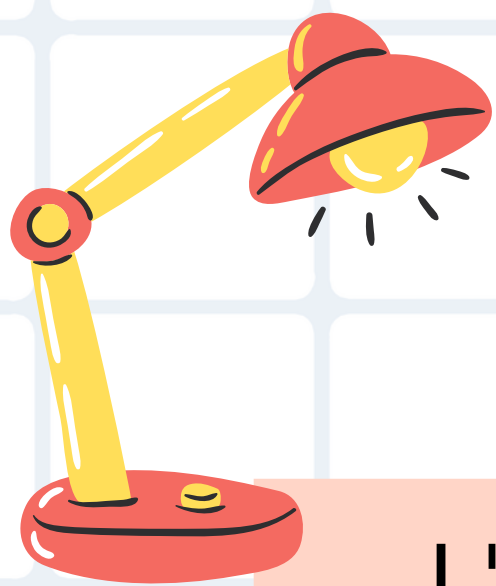
FORMACIÓ D'ALUMNES MEDIADORS

PROGRAMA DE TUTORIA AFECTIVA

PROGRAMA D'ACOMPANYAMENT EMOCIONAL

PATIS ACTIUS





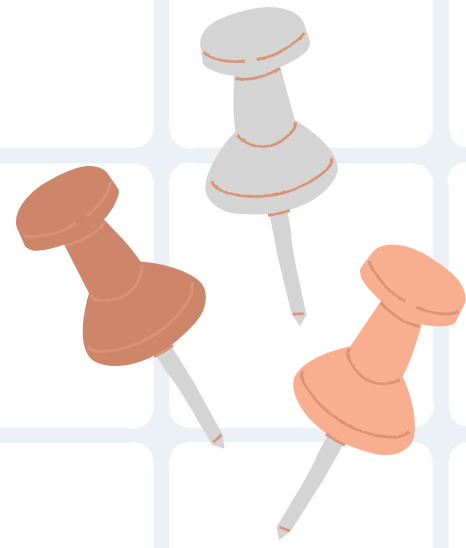
SISTEMA DE CARNET PER PUNTS

SISTEMA PER A PUNTUAR EL COMPLIMENT DE LES NORMES DE CONVIVÈNCIA

L'actitud cap als estudis, el respecte pels companys/es i docents i el compliment de les normes de convivència també es valoren

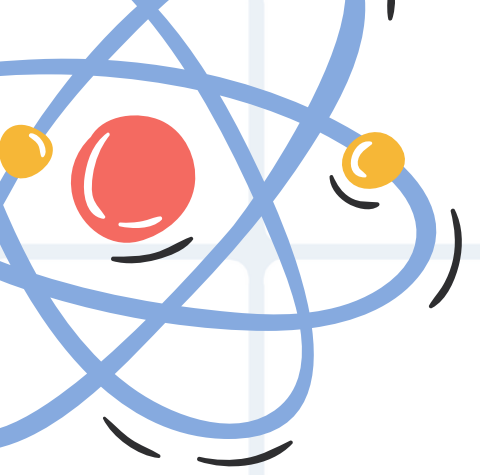
IMPORTANT

- ✓ COMUNICACIÓ MENSUAL
- ✓ COMPORTA SANCIONS COM LA NO ASSISTÈNCIA A ACTIVITATS EXTRAESCOLARS, SI HA PERDUT 4 O MÉS, O S'HA QUEDAT AMB 6 O MENYS EL MÉS ANTERIOR
- ✓ ÉS POSSIBLE LA RECUPERACIÓ DE PUNTS ALS MES SEGÜENT



PROJECTE EDUCATIU





METODOLOGIES ACTIVES

**REDUCCIÓ EN L'ÚS DELS
LLIBRES DE TEXT**

WIFI PER A L'ALUMNAT

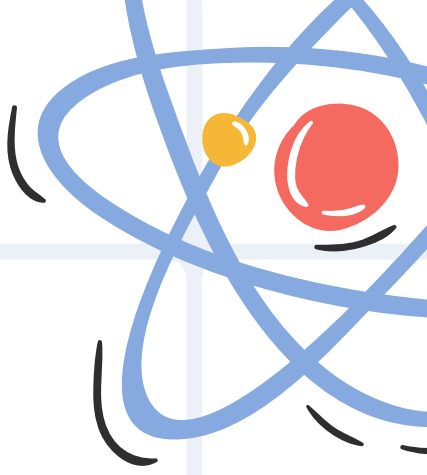


**ÚS DE TÀBLETS, MÒBILS,
PORTÀTILS**

**ELS MÒBILS I ALTRES APARELLS TECNOLÒGICS NOMÉS ES
PODEN UTILITZAR AMB L'AUTORITZACIÓ DELS DOCENTS**



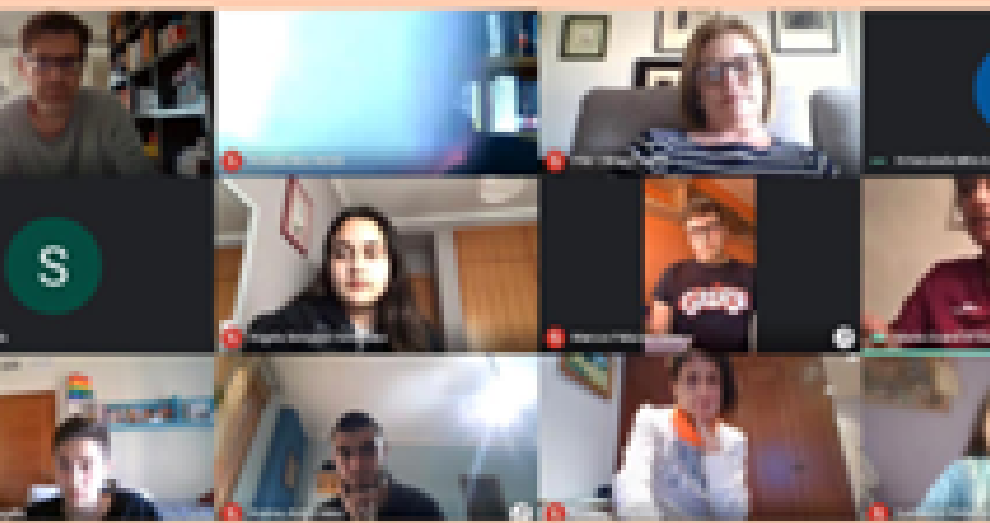
ACTIVITATS COMPLEMENTÀRIES I EXTRAESCOLARS



VICEDIRECCIÓ

DURANT EL CURS ESCOLAR ELS DIFERENTS DEPARTAMENTS DIDÀCTICS I EL CENTRE PROGRAMEN ACTIVITATS COMPLEMENTÀRIES I EXTRAESCOLARS QUE COMPLETEN LA FORMACIÓ DE L'ALUMNAT

AMB LA MATRÍCULA ES LLIURA UNA AUTORITZACIÓ GENERAL PER A TOTES LES ACTIVITATS DESENVOLUPADES AL MUNICIPI DE CASTALLA



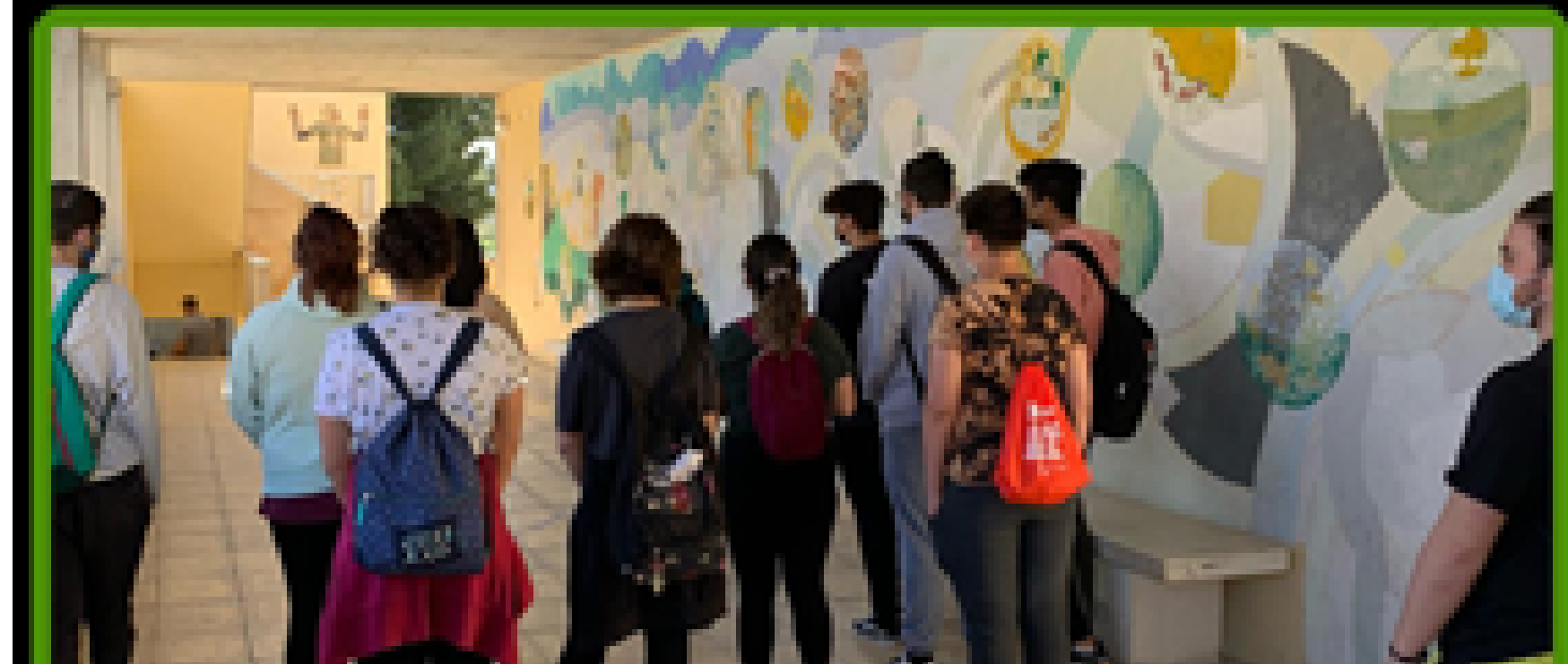
Club de lectura

IES

Enric

Valor

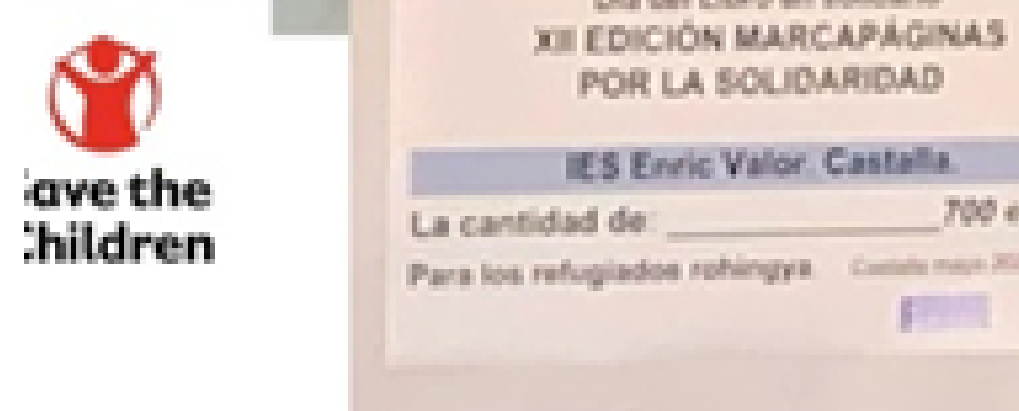
Ha sido un año y medio de reuniones a través de videoconferencia



PATIS ACTIUS CLUB DE LECTURA CAMPANYES SOLIDARIES



Campanya de recollida per a l'alberg d'animals



Save the Children IES Enric Valor
Dia del Libro en solitari
XII EDICIÓ MARCAPÀGINAS POR LA SOLIDARIDAD
IES Enric Valor, Castelló.
La cantidad de: _____ 700 €
Para los refugiados rohingya: _____



València-Castellón y
 Binissalem con Prósopon-
 e et discre

CONCURSO DE CULTURA CLÁSICA ODISEA 2021

COMUNIDAD VALENCIANA

PARTICIPACIÓ EN CONCURSOS I CERTÀMENS





9 d'octubre 2020
Festa dels valencians

Feliç dia!

18
maig 2021
DIA INTERNACIONAL DELS MUSEUS
IES Enric Valor

06 ABRIL 2022 DIA DE L'ESPORT

¡DEPORTE ADAPTADO PARA QUE NADIE SE QUEDE PARADO!

6 D'ABRIL 2022 DIA INTERNACIONAL DE L'ESPORT

IES Enric Valor CASTALLA

IES ENRIC VALOR

CELEBRACIÓ DE DIES ESPECIALS

Dia llengües etwining

17 MAIG DIA COMUNITAT LA LGTBIQ+

STO LGTBIF

IE Enri

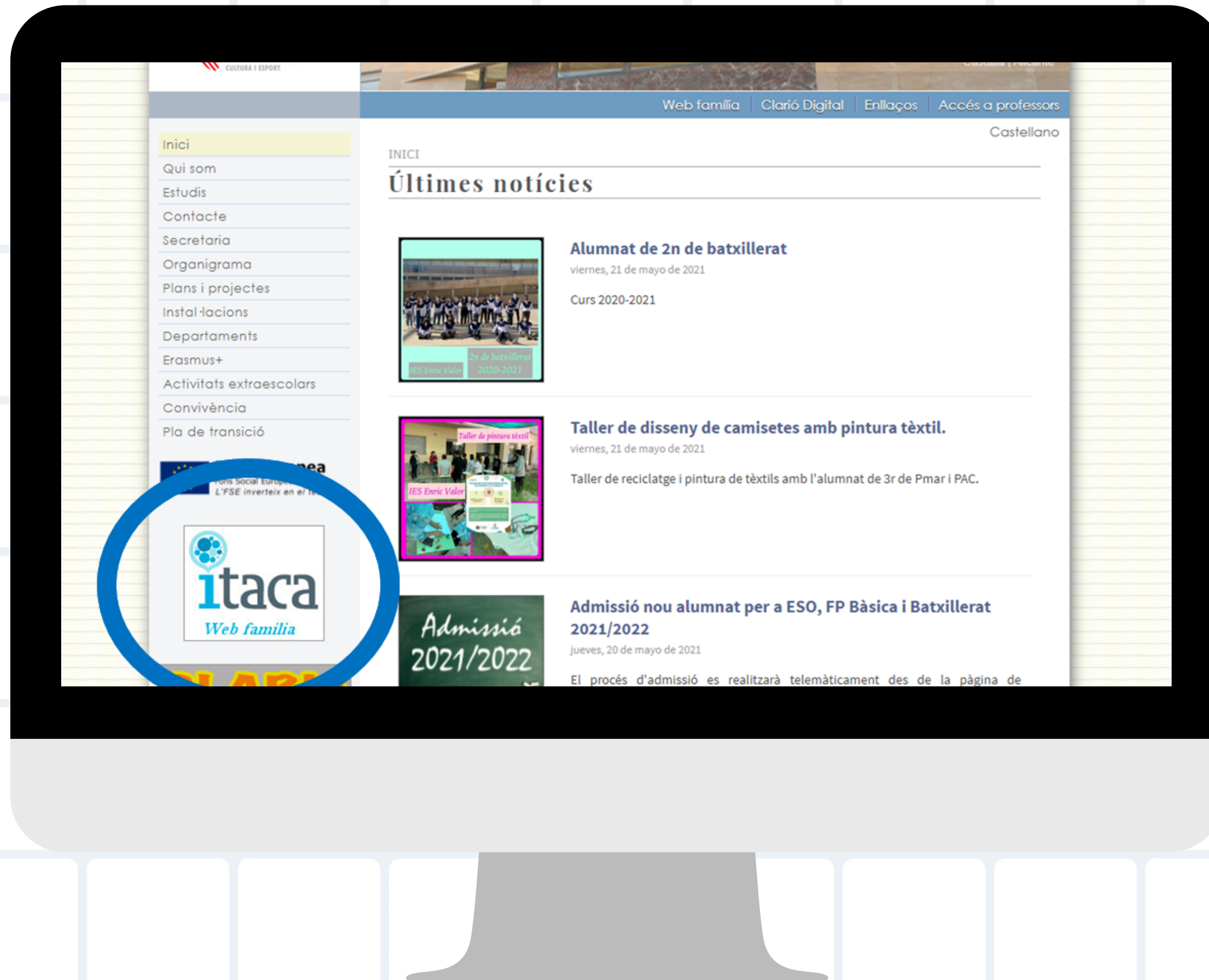


XERRADES I TALLERS



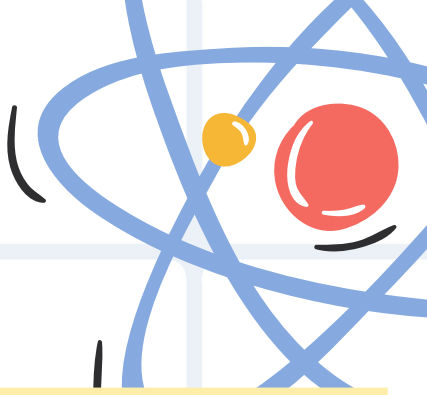


CONSULTEU LA WEB PER CONÈIXER LES NOVETATS





MATRÍCULA



1

Emplenar el formulari on-line de **PREMATRÍCULA** per conèixer les preferències acadèmiques, aquestes respostes s'arregleguen al document de **"SOL·LICITUD DE MATRÍCULA DE 1R D'ESO"**

ENVIAR PER MAIL:

2

1. Formulari de dades personals i autoritzacions (descarregat de la web)
2. Fotografia tipus carnet escanejada
3. Imatge escanejada del DNI, NIE o Passaport (o llibre de família si no té)
4. Imatge escanejada del SIP
5. Si és el cas: document que acredite condició especial: discapacitat, família nombrosa o monoparental

SOL·LICITUD DE MATRÍCULA DE 1r D'ESO / SOLICITUD DE MATRÍCULA DE 1º ESO

Identificació alumne / Identificación alumno

Alumne / Alumne:

NIA:

Correu / Correo:

Dades de matrícula / Datos de matrícula

Curs / Curso: 1º ESO

Assignatures obligatòries / Asignaturas obligatorias:

Biologia i Geologia, Geografia i Història, Llengua Castellana i Literatura, Llengua Valenciana i Literatura, Matemàtiques, Primera Llengua Estrangera, Educació Física, Valors ètics o religió, Música i Tecnologia /

Biología y Geología, Geografía e Historia, Lengua Castellana y Literatura, Lengua Valenciana y Literatura, Matemáticas, Primera Lengua Extranjera, Educación Física, Valores éticos o religión, Música y Tecnología.

Assignatura optativa de lliure configuració (opcions numerades per ordre de preferència) / Asignatura optativa de libre configuración (opciones numeradas por orden de preferencia):

S'intentarà assignar l'assignatura triada en primera opció, encara que no es garantix per raons organitzatives / Se intentará asignar la asignatura elegida en primera opción, aunque no se garantiza por razones organizativas.

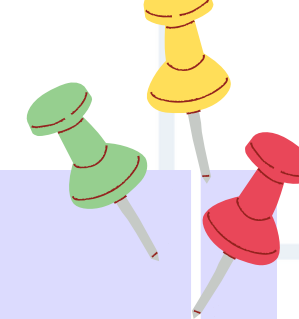
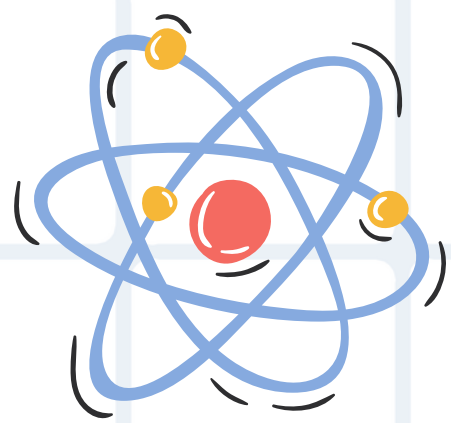
- **1a opció / 1ª opción:** Informàtica
- **2a opció / 2ª opción:** Educació Plàstica, Visual i Audiovisual
- **3a opció / 3ª opción:** Cultura Clàssica
- **4a opció / 4ª opción:** Taller de reforç de Matemàtiques
- **5a opció / 5ª opción:** Taller de reforç de Valencià i Castellà
- **6a opció / 6ª opción:** Taller d'Aprofundiment de Tecnologia: programació i robòtica
- **7a opció / 7ª opción:** Segona llengua estrangera (Francés)
- **8a opció / 8ª opción:** Taller d'Aprofundiment de Música.

Quede assabentat/da que aquesta inscripció està condicionada a la comprovació de les dades, de la veracitat de les quals em responsabilitze. La matrícula implica l'acceptació del compliment i respecte del Projecte Educatiu del Centre. Aquest document està publicat en la pàgina web del centre.

Quedo enterado/a de que esta inscripción está condicionada a la comprobación de los datos, de cuya veracidad me responsabilizo. La matriculación implica la aceptación del cumplimiento y respeto del Proyecto Educativo del Centro. Este documento está publicado en la página web del centro.

SIGNATURA DEL PARE/MARE / FIRMA DEL PADRE/MADRE

Castalla, _____ de _____ de 20__



WWW.IESENRICVALOR.ES

Enric Valor
IES CASTALLA

SÍGUENOS EN REDES SOCIALES



@INSTAGRAM



/FACEBOOK



@TWITTER

Creado con EDIT.org



Enric Valor

IES CASTALLA



**MOLTES GRÀCIES PER LA VOSTRA
ATENCIÓ**



Si necessites fer alguna consulta



03013157@edu.gva.es